



HR-kuukausiraportti marraskuu 2022

Porin Palveluliikelaitos


PORI

Henkilöstön lukumäärä (sisältäen sivuvirkaiset ja -toimiset)

31.11.2022

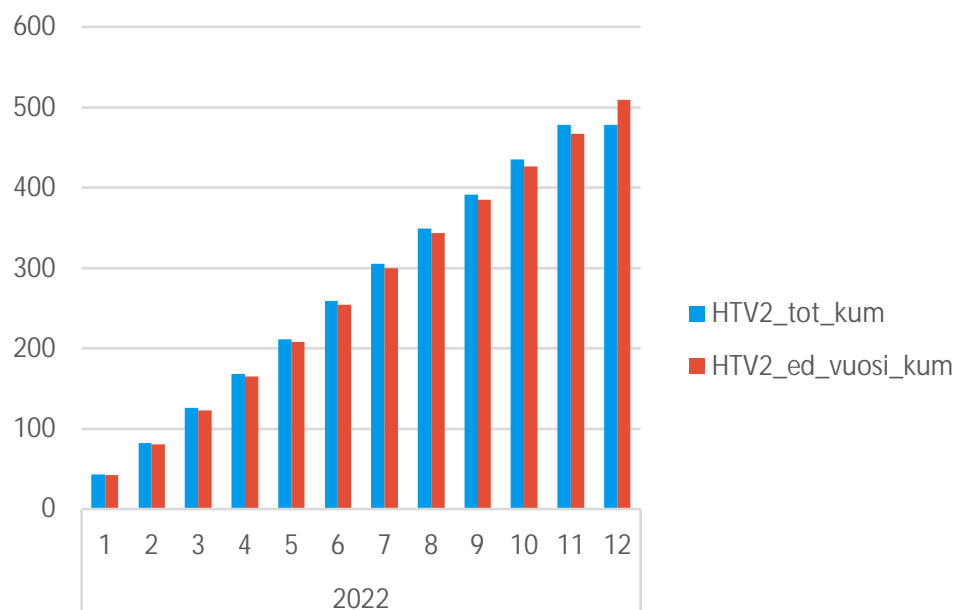
- Vakituisten määrä on kasvanut
- Vastaavasti määräaikaisten lukumäärä on vähentynyt

	2021	2022		
	11	11		
	▼ lukumäärä	lukumäärä	ero	
14180 Porin Palveluliikelaitos		553	568	15
Vakituiset		423	469	46
Sijaiset		38	49	11
Muut määräaikaiset		84	40	-44
Oppisopimussuhteiset			6	6
Työllistetyt		8	4	-4
Kaikki yhteensä		553	568	15



Palkallisten henkilötyövuosien kertymä

Palkalliset henkilötyövuodet (HTV2), kuluva vuosi vs. edeltävä vuosi



14180 Porin Palveluliikelaitos

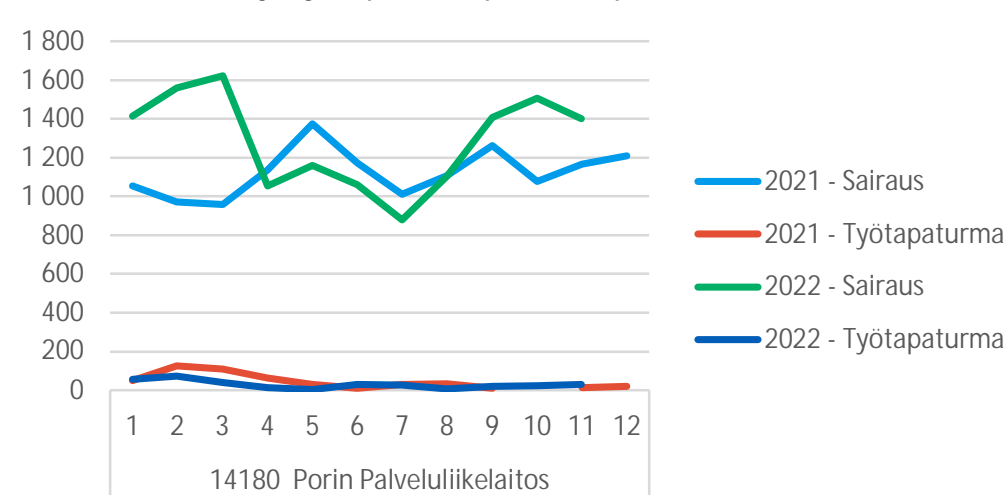


Marraskuu 2022

- Henkilötyövuosikertymä on kasvanut edeltävään vuoteen verrattuna ja nykyisellä kehityksellä tulee olemaan vuoden lopussa noin +3 prosenttia → +15 htv2 → +560k€

Yhteismitallistetut terveysperusteiset poissaolot

Sairaus- ja työtapaturmapoissaolopäivät kuukausittain



Marraskuu 2022

- Tammi-maaliskuussa poissaoloja oli paljon edeltävään vuoteen verrattuna
- Huhtikuussa poissaolojen määrä laski jo alle edeltävän vuoden tason
- Syys- ja marraskuussa poissaoloja on jälleen enemmän kuin edeltävänä vuonna

	2021	2022	2021 %	2022 %	ero
11	Kalenteripäivää / HTV1 kum.	Kalenteripäivää / HTV1 kum.	Poissaolo-%	Poissaolo-%	Poissaolojen muutos-%
Sairaus	24,14	27,48	6,6%	7,5%	13,8%
Työtapaturma	0,93	0,62	0,3%	0,2%	-34,1%
Kaikki yhteensä	25,07	28,09	6,9%	7,7%	12,1%



Terveysperusteiset poissaolot koodeittain

- Sairauspoissaolojen kasvu on johtunut lyhyistä esimiehen myöntämistä poissaoloista sekä yleisvaarallisen tartuntataudin vuoksi (korona)

ESS koodit

07 = pakottavat perhesyyt (palkaton)

20 = sairausloma

18 = sairausloma, esimiehen lupa

51 = työmatkatapaturma

50 = työtapaturma

21 = vapaa-ajan tapaturma

71 = yleisvaarallinen tartuntatauti

11		2021 Kalenteripv_kum/HTV1_kum	2022 Kalenteripv_kum/HTV1_kum	2021 Poissaolo-%	2022 Poissaolo-%
Riviotsikot					
14180 Porin Palveluliikelaitos		25,07	28,09	6,9 %	7,7 %
Pakottavat perhesyyt (palkaton)		0,00	0,06	0,0 %	0,0 %
Sairausloma		21,39	19,32	5,9 %	5,3 %
Sairausloma,esimiehen lupa		1,98	4,14	0,5 %	1,1 %
Työmatkatapaturma		0,40	0,28	0,1 %	0,1 %
Työtapaturma		0,54	0,33	0,1 %	0,1 %
Vapaa-ajan tapaturma		0,58	1,10	0,2 %	0,3 %
Yleisvaarallinen tartuntatauti		0,19	2,86	0,1 %	0,8 %
Kaikki yhteensä		25,07	28,09	6,9 %	7,7 %

